



***CICLO DE FORMACIÓN PARA
ASPIRANTES AL CARGO DE
SUPERVISOR
EN EL MARCO DE LA
RESOLUCIÓN 2654/13.***



Gobierno de Santa Fe



**SANTA FE
AVANZA**

www.santafe.gov.ar

EL SUPERVISOR

Las redes educativas



Prof. Analía Massera
Jefa Dpto. de Educación
Superior
S.P.E.P.



Gobierno de Santa Fe



SANTA FE
AVANZA

www.santafe.gob.ar



Trabajo en equipo



Redes Educativas



El Supervisor



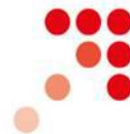
Gobierno de Santa Fe



SANTA FE AVANZA

www.santafe.gov.ar

Temas que vamos a desarrollar:



✓ ¿QUÉ ES UNA RED EDUCATIVA?

✓ ¿QUÉ ACEPTACIONES TIENE UNA RED?

✓ ¿QUÉ CARACTERÍSTICAS TIENE UNA RED?

✓ ¿QUÉ ALTERNATIVAS DE TRABAJO PUEDEN IMPLEMENTARSE EN UNA RED?

✓ ¿POR QUÉ PENSAMOS AL SUPERVISOR EN RELACIÓN A LOS EQUIPOS DE TRABAJO Y A LAS REDES EDUCATIVAS?



Gobierno de Santa Fe



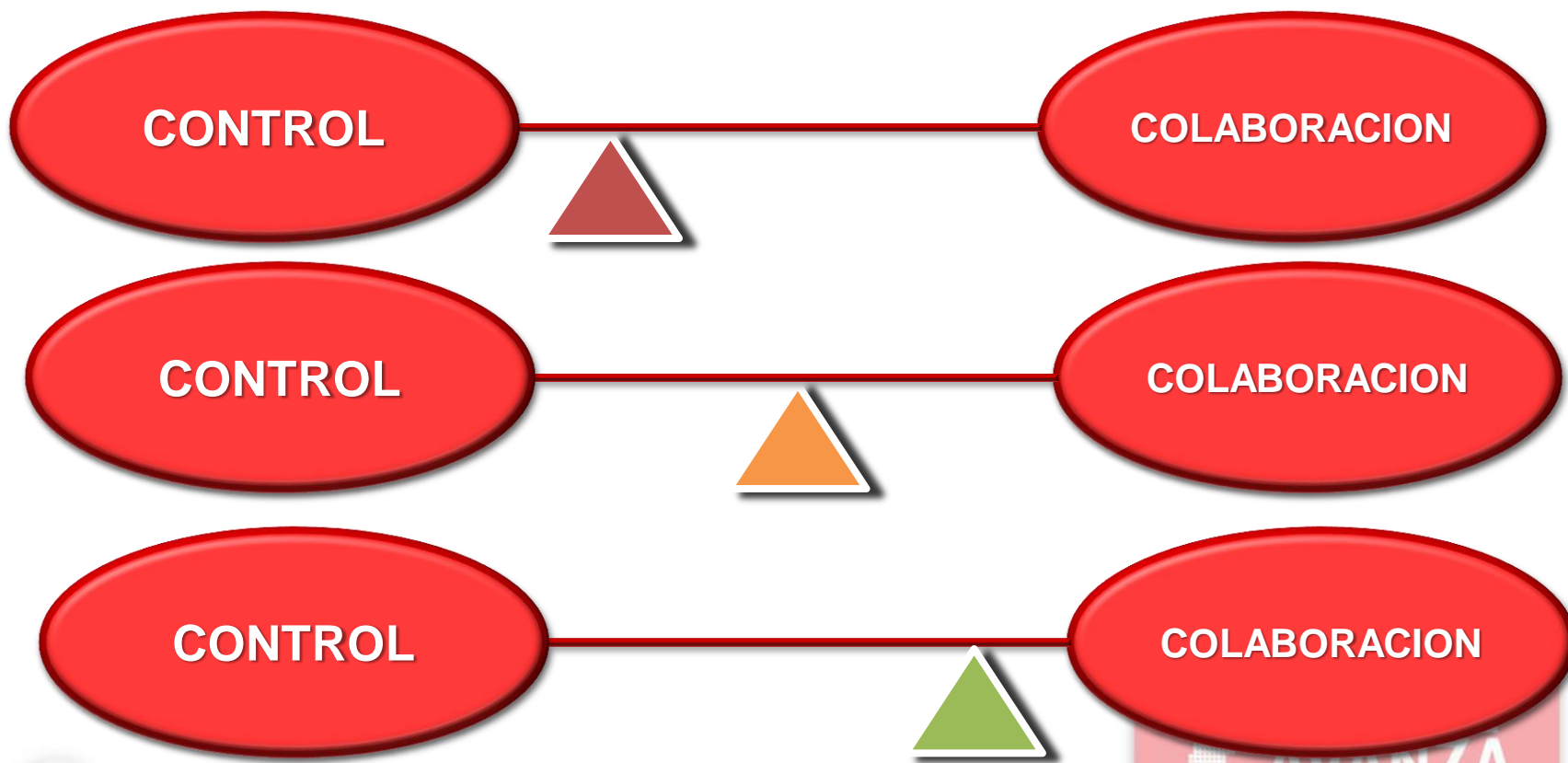
**SANTA FE
AVANZA**

www.santafe.gov.ar

Conclusiones

El desafío del supervisor es pasar del perfil tradicional de control al de colaboración

1

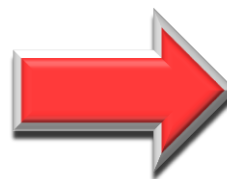


Conclusiones

Debemos pasar ...

2

... de la gestión por control unilateral y miedo ...



... a gestión colaborativas.

... del aprendizaje individual teórico ...



... al aprendizaje social en la acción.



Gobierno de Santa Fe



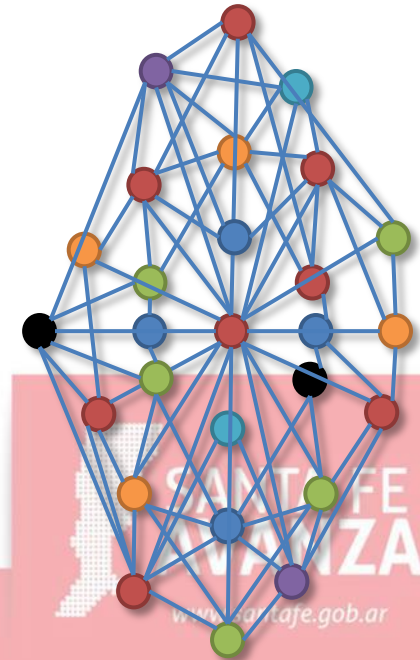
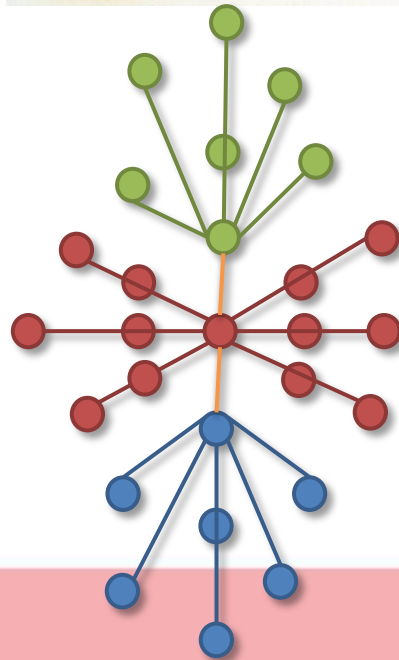
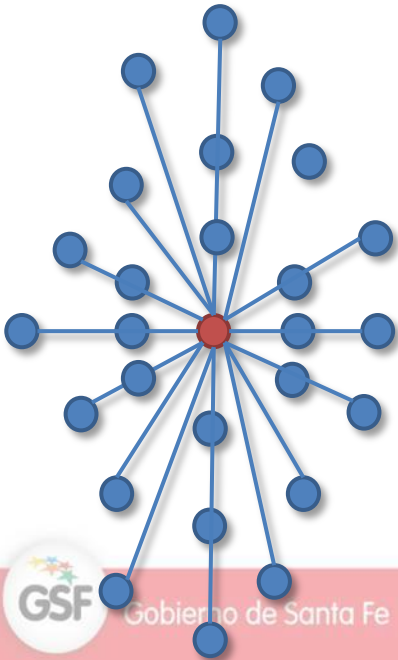
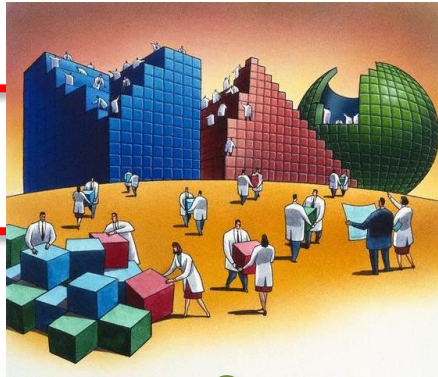
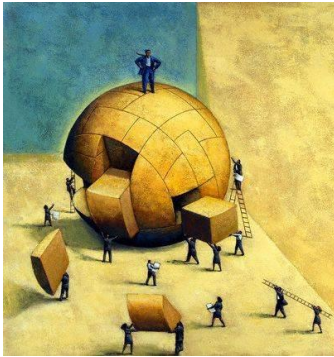
SANTA FE
AVANZA

www.santafe.gob.ar

Conclusiones

Debemos reconfigurar la acción colectiva, pasando de trabajo centralizado a trabajo en equipo y a trabajo en redes.

3





**«...cada acción, por simple que sea, quiebra inevitablemente la continuidad del devenir»
(Bachelard)**



Gobierno de Santa Fe



**SANTA FE
AVANZA**

www.santafe.gob.ar